

## SCHEDA TECNICA – FELPA ASPEN

COD. HH102

### TESSUTO

70% cotone

30% poliestere

Peso 310 g/m<sup>2</sup>

Con garzatura

### DESCRIZIONE

Felpa con chiusura centrale con cerniera in plastica, collo in maglia elastica di colore in tinta con inserti di colore a contrasto interno, parasudore interno al collo.

Polsi e fascia girovita in maglia elastica con inserti di colore a contrasto, due tasche inferiori a filetto chiuse con cerniera in plastica.

### TAGLIE

S, M, L, XL, XXL

CE... **rossini.**

1° categoria per rischi minimi



01 – BLU



05 – NERO



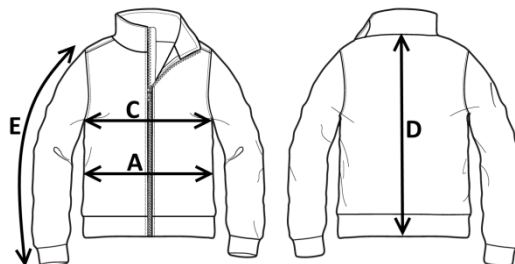
07 – ROSSO



12 – GRIGIO



07 – ROSSO



Il margine di tolleranza produttivo, nel rispetto delle dimensioni della taglia, può essere del +/- 3%

SIZE - cm	S	M	L	XL	XXL
C – ½ CIRCONFERENZA TORACE	52	55	58	61	64
A – ½ CIRCONFERENZA VITA	49	52	55	58	61
D – LUNGHEZZA CENTRO DIETRO	64	66	68	70	72
E – LUNGHEZZA MANICA CON POLSO	59	61	63	65	67

# TECHNICAL SHEET – ASPEN SWEATSHIRT

CODE HH102

## FABRIC

70% cotton

30% polyester

Weight 310 g/m<sup>2</sup>

Brushed

## DESCRIPTION

Sweatshirt with plastic zip central closure, elastic knit collar in matching colour with contrasting colour inserts inside, sweatband inside the collar.

Elastic knit cuffs and waistband with contrasting colour inserts, two lower welt pockets with plastic zip closure.

## SIZES

S, M, L, XL, XXL

CE... **rossini.**

1ST CATEGORY FOR MINIMUM RISKS



01 – BLUE



05 – BLACK



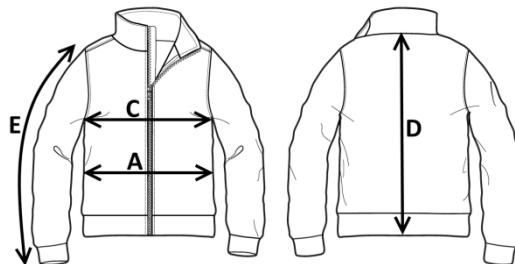
07 – RED



12 – GREY



07 – RED



Measurements may vary +/- 3%, tolerance within size scale

SIZE - cm	S	M	L	XL	XXL
C – ½ CHEST CIRCUMFERENCE	52	55	58	61	64
A – ½ WAIST CIRCUMFERENCE	49	52	55	58	61
D – CENTER BACK LENGTH	64	66	68	70	72
E – SLEEVE LENGTH WITH CUFF	59	61	63	65	67

# FICHA TÉCNICA – SUDADERA ASPEN

CÓD. HH102

## COMPOSICIÓN

70% algodón

30% poliéster

Peso 310 g/m<sup>2</sup>

Perchada

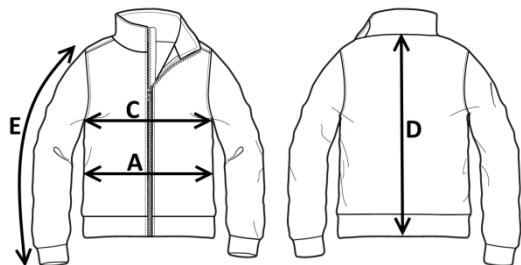
## DESCRIPCIÓN

Sudadera con cierre central de cremallera de plástico, cuello de punto elástico del mismo color con aplicaciones internas de color en contraste, protección para el sudor en el interior del cuello.

Puños y banda a la altura de la cintura en punto elástico con aplicaciones de color en contraste, dos bolsillos de ojal en la parte inferior cerrados con cremallera de plástico.

## TALLAS

S, M, L, XL, XXL



CE **rossini.**

1ª categoría para riesgos mínimos



01 – AZUL



05 – NEGRO



07 – ROJO



12 – GRIS



07 – ROJO



El margen de tolerancia productiva, respetando las dimensiones de la talla, puede ser de +/- 3%

SIZE - cm	S	M	L	XL	XXL
C – ½ CIRCUNFERENCIA TORÁCICA	52	55	58	61	64
A – ½ CIRCUNFERENCIA DE LA CINTURA	49	52	55	58	61
D – LONGITUD CENTRAL ESPALDA	64	66	68	70	72
E – LONGITUD DE LA MANGA HASTA LA MUÑECA	59	61	63	65	67

# FISA TEHNICA – HANORAC ASPEN

COD. HH102

## MATERIAL

70% bumbac

30% poliester

Greutate 310 g/m<sup>2</sup>

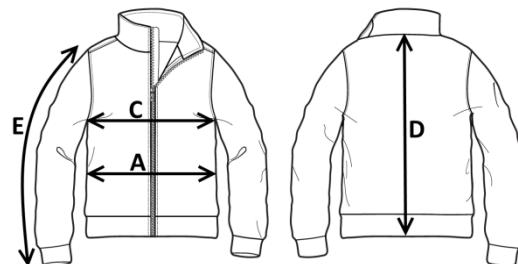
Esătură pieptănată

## DESCRIERE

Hanorac cu închidere centrală cu fermoar din plastic, guler din material elastic de culoare asortată cu inserții de culoare contrastantă pe interior, bandă de protecție contra transpirației inserată în guler.

## MĂRIMI

S, M, L, XL, XXL



Marja de toleranță a producției, respectând dimensiunile mărimii, poate fi de +/-3%.

SIZE - cm	S	M	L	XL	XXL
C – ½ CIRCUMFERINȚĂ TORACE	52	55	58	61	64
A – ½ CIRCUMFERINȚĂ TALIE	49	52	55	58	61
D – LUNGIME SPATE	64	66	68	70	72
E – LUNGIME MÂNECĂ CU MANȘETĂ	59	61	63	65	67

CE... **rossini.**

Categoria I pentru riscuri minime



01 – BLEUMARIN



05 – NEGRU



07 – ROȘU



12 – GRI



07 – ROȘU

